

令和6年
4月1日
から

かんたん&らくらく Web問診

当施設では、問診回答の簡素化や滞在時間の短縮を目的に紙の問診票を廃止し、Webによる事前問診に変更させていただきました。

※スマホ・パソコンをお持ちでない方、Web入力が困難な方は、受診日当日にスタッフがサポートいたします。(当日回答後、順次のご案内となります)

1 ご案内が届きます

事前資料に同封される
Web問診用紙を
ご用意ください。



2 URLとアクセスキーを確認

Web問診用紙にWeb問診サイトのURL、QR、問診ID、パスワードが表示されています。パソコンまたはスマートフォンから“Web問診サイト”にアクセスしてください。



Web問診サイトのURL

STEP1
アクセス

新潟県けんこう財団HP
(<https://www.kenkou-1.jp/>)
右上の「Web問診」ボタンを選択

QR

スマホ・タブレット

アクセスキー

STEP2
ログイン

以下をご入力ください

問診ID: 0010113560

パスワード: P a s s w o r d

生年月日: ご自身の生年月日を選択

3 Web問診開始



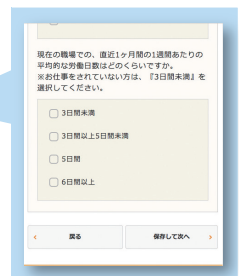
パソコンの方

URLを入力または「新潟県けんこう財団」で検索し“Web問診サイト”へ移動。ご自身のアクセスキーを入力し、問診を開始してください。



スマートフォンの方

ご自身のWeb問診用紙に記載のQRを読み取って“Web問診サイト”へ移動。問診を開始してください。
※問診ID、パスワードは自動入力されます。



※Web問診が開始できない場合は、表面の【サイトご利用時の注意】をご確認ください。



一般財団法人
新潟県けんこう財団

ウラ面もご覧ください。

Web問診は、 受診日の前日24時までにお済ませください。

【サービスのご利用について】

- 当財団各施設（新潟健診プラザ、西新潟健診プラザ、東新潟健診プラザ、長岡健康管理センター）における受診者様がWeb問診サービス対象になります。
- 以下はWeb問診対象外です。
特殊健康診断、新潟市がん検診、巡回バス健診をご利用の方など
- システムメンテナンス等により、一部の日・時間帯でご利用いただけない場合もございます。

- Web問診を未回答のお客様は、受付順が前後することがございます。
受診日の前日24時までの回答にご協力をお願いします。
- Web問診の回答が困難な方は、受診日当日にスタッフがサポートいたします。
(Web問診の回答時間を含め、余裕をもってお越しください)



Web問診は、「スマートフォン・タブレット」または 「パソコン」をご利用ください。

01

ログイン

事前配布の問診ID、パスワード、生年月日を入力してください。※QRを読み取る場合は問診ID、パスワードは入力不要です。

02

問診回答

一度中断後も問診は、再入力できます。

03

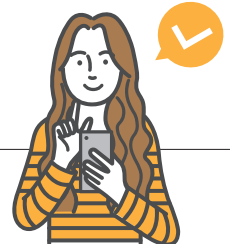
完了



問診選択フォームの入力状況がすべて“入力済”になれば完了です。

【サイトご利用の注意】

- 問診ID、パスワードと「生年月日」が一致しない場合は、次へ進むことができません。
- スマートフォン（iPhone、Android）対応。携帯電話（非スマートフォン）ではご利用いただけません。
- 対応OS: Windows10、Android（9以降）、iOS、macOS /
対応ブラウザ: Google Chrome、Edge、Safari、Firefox
上記以外のブラウザの場合、正常に動作しない場合がございますのでご了承ください。
また、ブラウザは最新バージョンをご利用ください。
- スマートフォン、タブレットをご利用の場合、お使いのQRリーダーアプリによっては、正しく動作しない場合があります。
その場合は、上記対応ブラウザにてWeb問診サイトにアクセスしてください。



【お問い合わせ】 TEL.025-245-1111（大代表）