

令和6年  
4月1日  
から

# かんたん&らくらく Web問診

当施設では、問診回答の簡素化や滞在時間の短縮を目的に紙の問診票を廃止し、Webによる事前問診に変更させていただきました。

※スマホ・パソコンをお持ちでない方、Web入力が困難な方は、受診日当日にスタッフがサポートいたします。(当日回答後、順次のご案内となります)

## 1 ご案内が届きます

事前資料に同封されるWeb問診用紙をご用意ください。



## 2 URLとアクセスキーを確認

Web問診用紙にWeb問診サイトのURL、QR、問診ID、パスワードが表示されています。パソコンまたはスマートフォンから“Web問診サイト”にアクセスしてください。



**Web問診サイトのURL**

STEP1  
アクセス

STEP2  
ログイン

**QR**

スマホ・タブレット

**アクセスキー**

以下をご入力ください

問診ID: 0010113560

パスワード: P a s s w o r d

生年月日: ご自身の生年月日を選択

## 3 Web問診開始



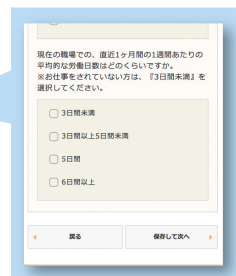
**パソコンの方**

URLを入力または「新潟県けんこう財団」で検索し“Web問診サイト”へ移動。ご自身のアクセスキーを入力し、問診を開始してください。



**スマートフォンの方**

ご自身のWeb問診用紙に記載のQRを読み取って“Web問診サイト”へ移動。問診を開始してください。  
※問診ID、パスワードは自動入力されます。



※Web問診が開始できない場合は、表面の【サイトご利用時の注意】をご確認ください。

## Web問診は、 受診日の前日24時までにお済ませください。

### 【サービスのご利用について】

- 当財団各施設（新潟健診プラザ、西新潟健診プラザ、東新潟健診プラザ、長岡健康管理センター）における受診者様がWeb問診サービス対象になります。
  - 以下はWeb問診対象外です。  
特殊健康診断、新潟市がん検診、巡回バス健診をご利用の方など
  - システムメンテナンス等により、一部の日・時間帯でご利用いただけない場合もございます。
- 
- Web問診を未回答のお客様は、受付順が前後することがございます。  
受診日の前日24時までの回答にご協力をお願いします。
  - Web問診の回答が困難な方は、受診日当日にスタッフがサポートいたします。  
(Web問診の回答時間を含め、余裕をもってお越しください)



## Web問診は、「スマートフォン・タブレット」または 「パソコン」をご利用ください。

01

### ログイン

事前配布の問診ID、パスワード、生年月日を入力してください。※QRを読み取る場合は問診ID、パスワードは入力不要です。

02

### 問診回答

一度中断後も問診は、再入力できます。

03

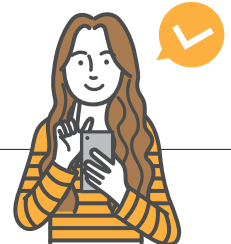
### 完了



問診選択フォームの入力状況がすべて“入力済”になれば完了です。

### 【サイトご利用の注意】

- 問診ID、パスワードと「生年月日」が一致しない場合は、次へ進むことができません。
- スマートフォン（iPhone、Android）対応。携帯電話（非スマートフォン）ではご利用いただけません。
- 対応OS: Windows10、Android（9以降）、iOS、macOS /  
対応ブラウザ: Google Chrome、Edge、Safari、Firefox  
上記以外のブラウザの場合、正常に動作しない場合がございますのでご了承ください。  
また、ブラウザは最新バージョンをご利用ください。
- スマートフォン、タブレットをご利用の場合、お使いのQRリーダーアプリによっては、正しく動作しない場合があります。  
その場合は、上記対応ブラウザにてWeb問診サイトにアクセスしてください。



【お問い合わせ】 TEL.025-245-1111（大代表）